



Inspreker
Ad van 't Hof
(ook) namens
St. Polderlandschap Bleskensgraaf-West

['Buurtgroep Vlak-K': >100 belanghebbenden woonachtig
aan Abbekesdoel, Heulenslag en Meester Markusseplein]

11 januari 2024

Raadscommissie Samenleving, Duurzaamheid & Bedrijfsvoering





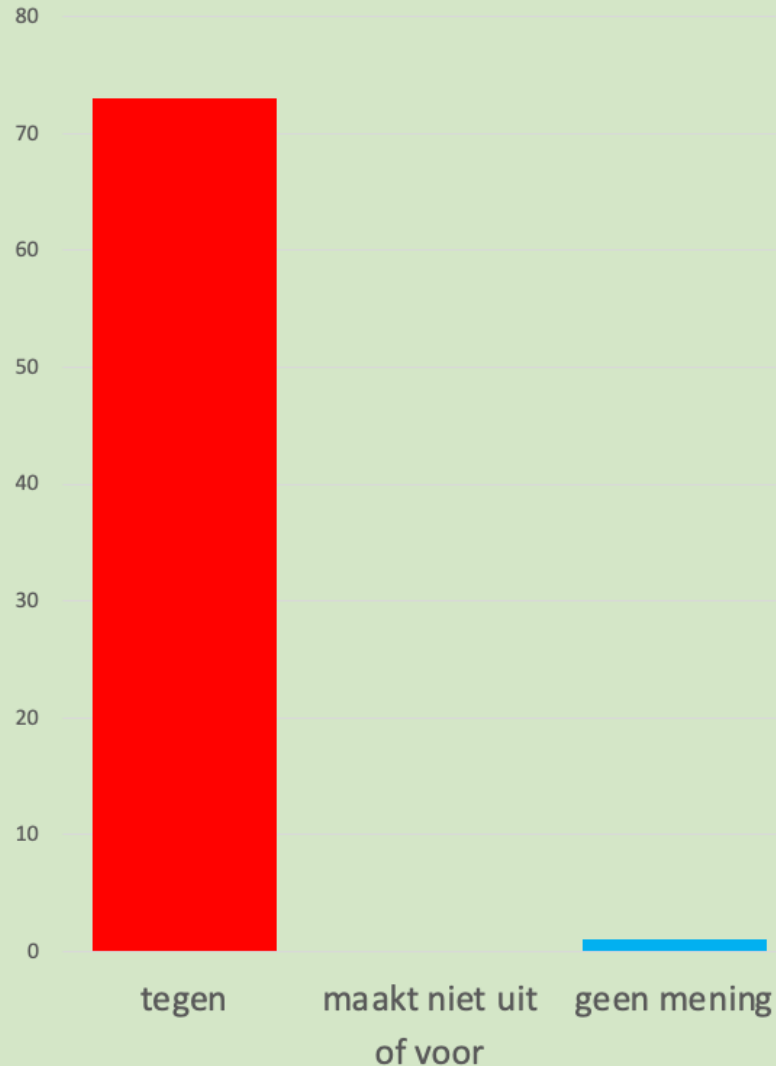
Enquete met 75%
respons in 1 dag
(n 100)

Bent u, in het algemeen,
voorstander van
windenergie?



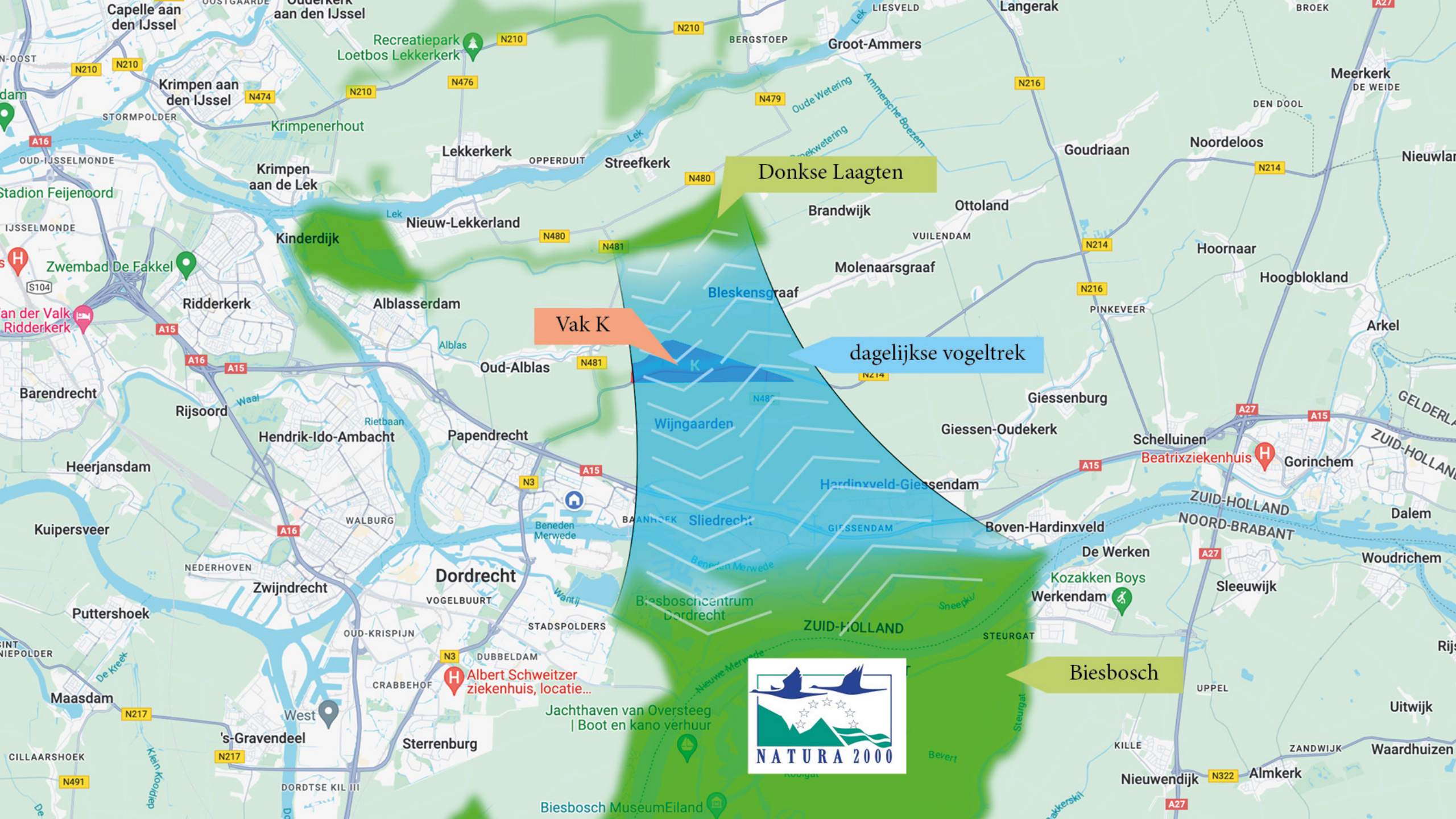
■ ja ■ nee ■ geen mening

Wat is uw mening over de
eventuele plaatsing van 240-280
meter hoge windmolens in vlak K?



Welk aspect van de windmolens
houdt u het meest bezig?





Donkse Laagten

Vak K

dagelijkse vogeltrek

Biesbosch



Albert Schweitzer ziekenhuis, locatie...

Jachthaven van Oversteeg | Boot en kano verhuur

Biesbosch Museum Eiland

Purperreiger



Brandwijk



Kolgans

Alblasserdam

Bleskens

Alblas

Oud-Alblas

N481

K

N482

N214

Wijngaarden

Rietbaan

Papendrecht

Ambacht

Kleine Zwaan



Brandgans

WALBURG

BAANHOEK

Sliedrecht

Giessen-Oudeker

en

Boven-Ha

Dordrecht

Beneden Merwede

An aerial photograph of a vast, flat agricultural landscape. The terrain is divided into large, rectangular green fields. A dirt road runs diagonally across the middle of the frame. To the left, a canal or small river flows through the fields. In the distance, a line of trees separates the fields from a horizon where several wind turbines are visible against a clear blue sky. A red tractor is visible in the lower right corner, moving along the dirt road.

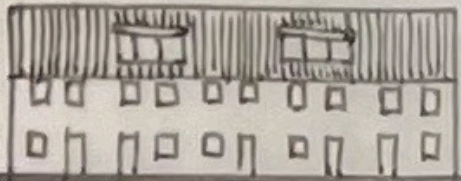
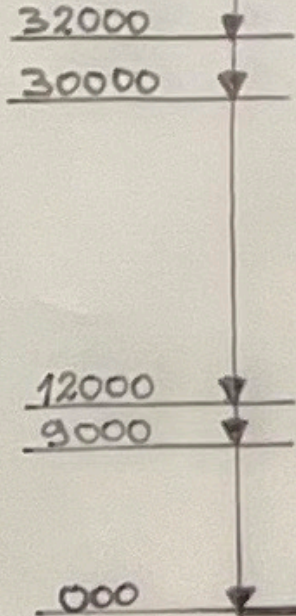
Artist Impressions

Grafisch

Fotografisch

Video

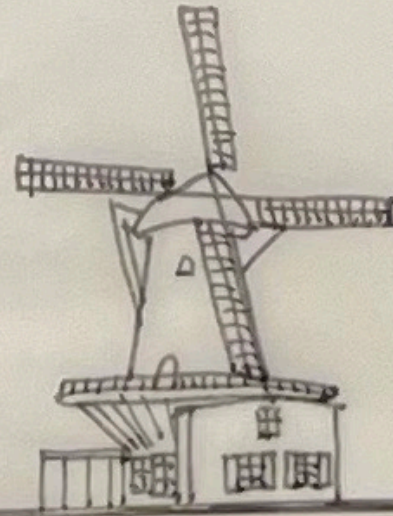
Groeten uit Molenlanden



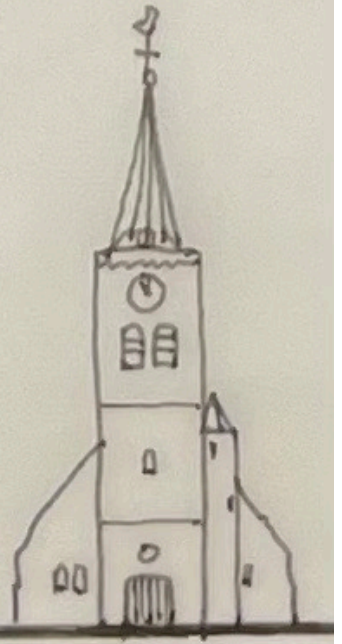
Peppelstraat



Abbekesdoel 15



De Vriendschap



Kerk

BLESKENSGRAAF

Groeten uit WINDMOLEN LANDEN

